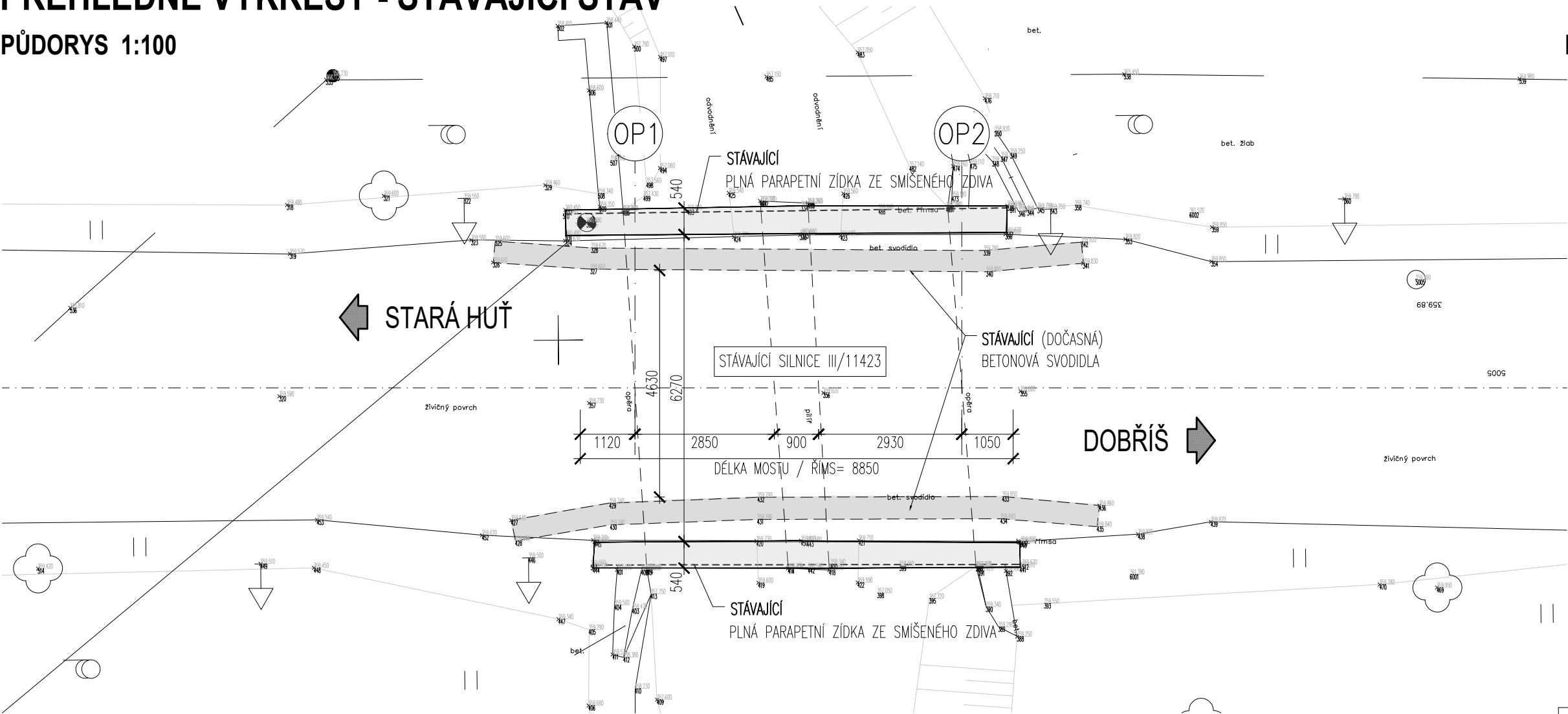
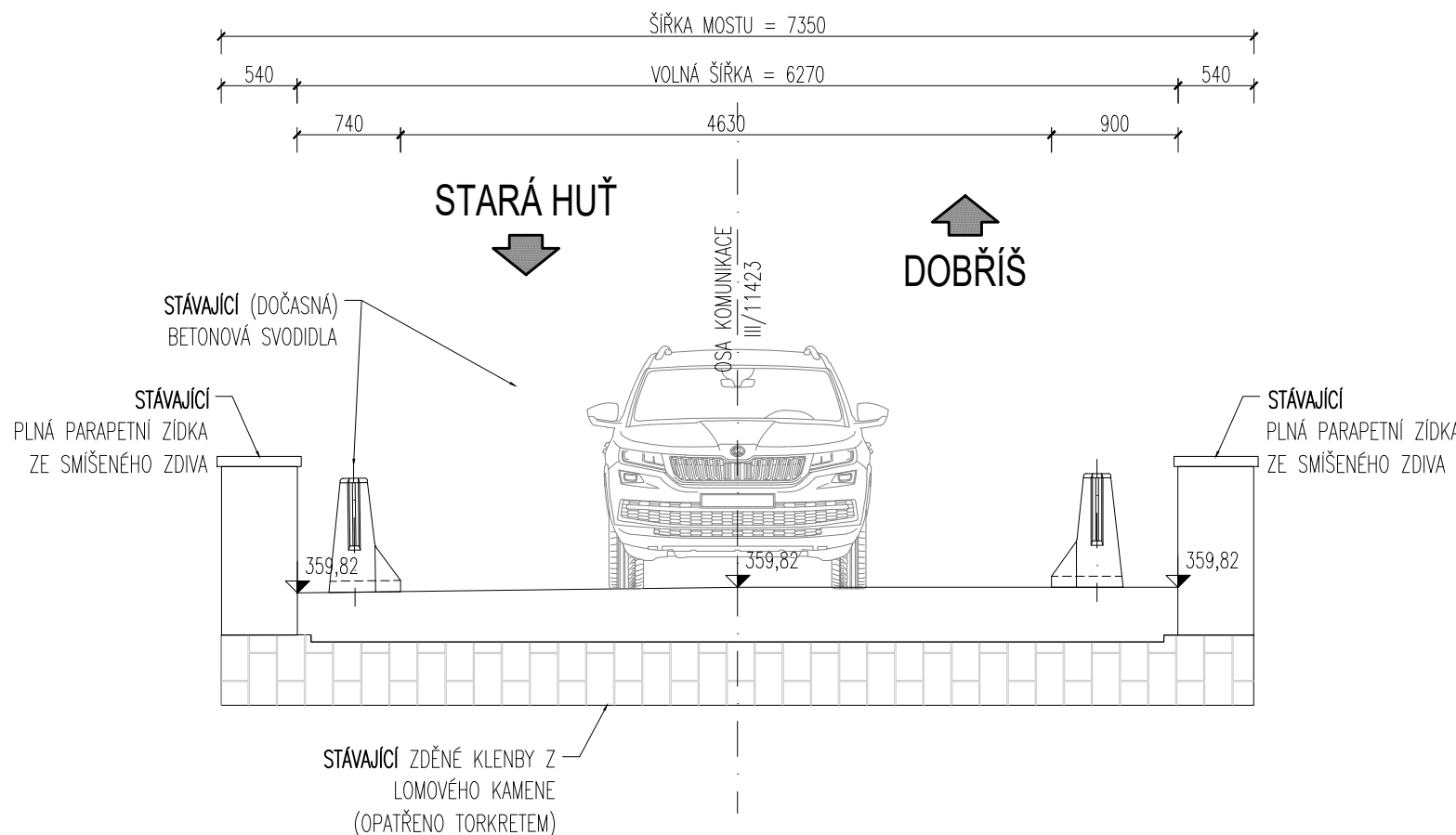


PŘEHLEDNÉ VÝKRESY - STÁVAJÍCÍ STAV

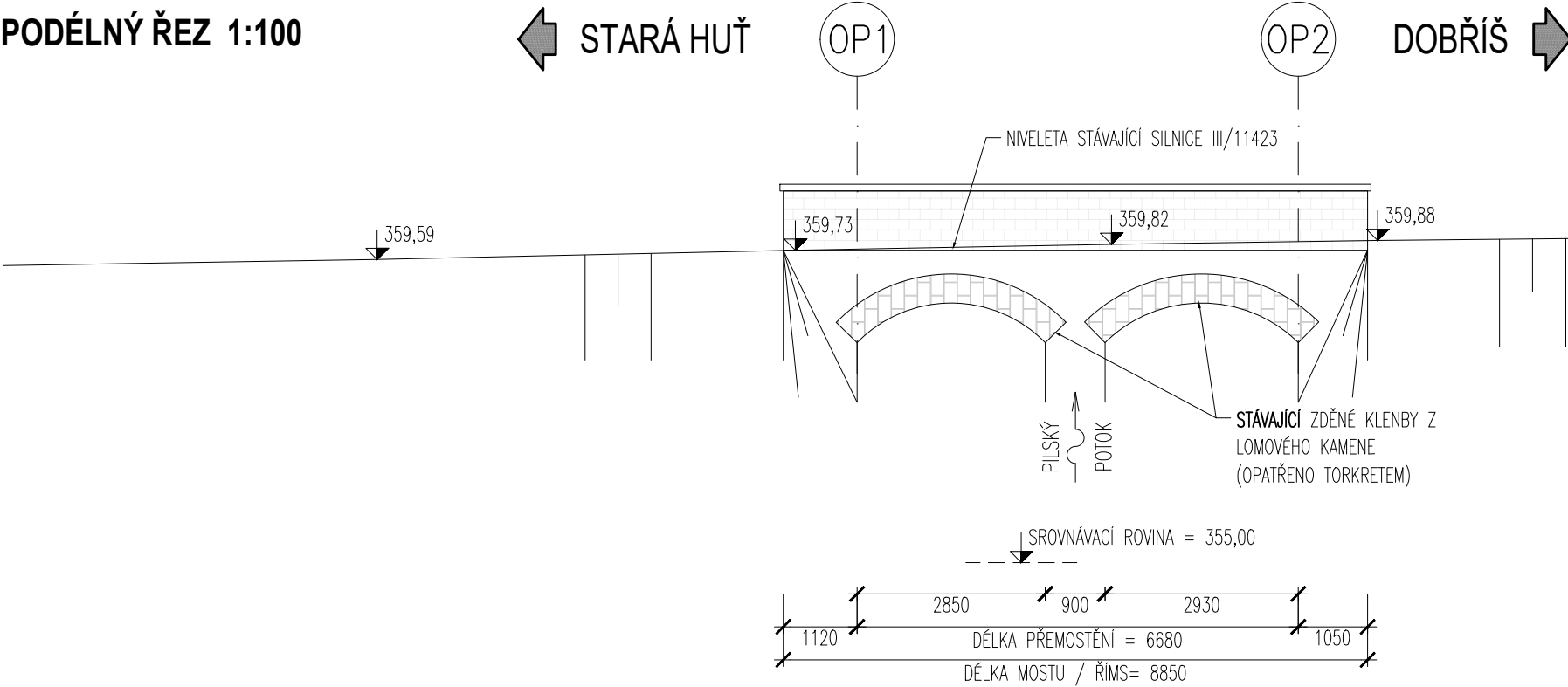
PŮDORYS 1:100



PŘÍČNÝ ŘEZ 1:50



PODÉLNÝ ŘEZ 1:100



POZNÁMKY:

- ZAKRESLENÝ STÁVAJÍCÍ TVAR VYCHÁZÍ ZE ZAMĚŘENÍ A Z MOSTNÍHO LISTU V SYSTÉMU BMS

KLASIFIKAČNÍ STUPEŇ MOSTU EV.Č. 11423-2

- NOSNÁ KONSTRUKCE: VII - HAVARIJNÍ
- SPODNÍ STAVBA: VII - HAVARIJNÍ
- POUŽITELNOST: IV - OMEZENĚ POUŽITELNÝ

ZATÍŽITELNOST MOSTU EV.Č. 11423-2

- NORMÁLNÍ Vn = 6,0t
- VÝHRADNÍ Vr = 16,0t
- VÝJIMEČNÁ Ve = -
- MAX. ZATÍŽENÍ NA NÁPRÁVU: Va = 12,0t (?!?)
- ZPŮSOB STANOVENÍ ZATÍŽITELNOSTI: NEZNÁMÝ

POZN. : ÚDAJE PŘEVZATY Z EVIDENCE MOSTU SYSTÉMU BMS

Most ev.č. 11423-1 a 11423-2 Dobříš  
- PD pro umístění mostních provizorií

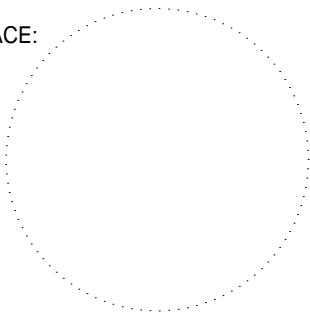
INVESTOR



Krajská správa a údržba silnic Středočeského kraje, p.o.  
Zborovská 11  
150 21 Praha 5

DATUM, RAZÍTKO, PODPIS

AUTORIZACE:



SO 202

SOUŘADNICOVÝ SYSTÉM: JSTK  
VÝŠKOVÝ SYSTÉM: BPV

VEDOUCÍ PROJEKTANT	ING. RADEK PACHL		
ZODPOVĚDNÝ PROJEKTANT	ING. MARTIN HERKA		
VYPRACOVAL	ING. MARTIN HERKA		
KONTROLOVAL	ING. RADEK MENŠÍK		
KRAJ	Středočeský	DATUM	2/2023
STAVEBNÍ ÚŘAD	Městský úřad Dobříš	FORMÁT	4 A4
AKCE :	Most ev.č. 11423-1 a 11423-2 Dobříš - PD pro umístění mostních provizorií		MĚŘÍTKO 1:100, 50
OBJEKT:	SO 202 MOST EV.Č. 11423-2 - PROVIZORNÍ PŘEMOSTĚNÍ		ÚČEL PDPS
			Č. ZAKÁZKY 2022-48
			ARCHIVNÍ Č.
PŘÍLOHA:	PŘEHLEDNÉ VÝKRESY - STÁVAJÍCÍ STAV		Č. PŘÍLOHY 03